



SOIF TOTALE



PROLOGUE

CIRQUE DE RUE 45'





SOMMAIRE

NOTE D'INTENTION.....04

MUSIQUE LIVE.....05

LA COMPAGNIE.....06

TECHNIQUE ET CRÉDITS.....07

CONTACTS.....08

NOTE D'INTENTION

Comment rater le meilleur spectacle du monde ?

Afin d'y parvenir, il vous faudra de préférence, une meute de onze circassien·nes ne parlant pas la même langue, un système audio XLR 2.0 muni de son musicien incluant sa guitare et sa voix hispanique, un pull jaune doté de ses sangles et de son mât chinois, le tout soupoudré d'un éclat jonglistique.

Pour commencer, la ponctualité est votre pire ennemi, calez vos fuseaux horaires sur ceux de Soif Totale.

Une écoute désastreuse est recommandée afin de jouir d'une situation particulièrement incontrôlable. Ajoutez à cela un zeste de bonne humeur et de détermination, ainsi qu'un folklore aux personnalités multiples qui vous en fera voir de toutes les couleurs. Faites tout de même attention à ne dévaloriser ni offusquer aucun de ces individus. Certes, la division existe mais l'unité l'emporte.

Perdez-vous entre blagues acrobatiques, une préparation sempiternelle, un catwalk mouvementé, de la jonglerie volante une bande son singulière et bien d'autres enfantillages. Malgré tout, gardez en tête que l'objectif est de commencer le spectacle !

Servir sur son lit de caprices et d'agilité, laissez reposer le tout pendant 45 minutes.

Prologue est une perspective de légèreté et de spontanéité pourtant bien calculée qui va vous donner soif ! Soif de comprendre notre monde, soif de notre univers rocambolesque, soif de nous voir aborder la vie sous un autre angle.

Nous pouvons vous l'assurer, vous en aurez l'eau à la bouche.

MUSIQUE LIVE

La musique du spectacle a été entièrement composée par Nacho Aparicio. Joué en live, l'univers sonore oscille entre musiques urbaines acoustiques et électroniques, bachata et valse, le tout d'inspiration populaire venue de tous les *pueblos* du monde. Accompagnée de guitares sèches et électro-acoustiques et de synthétiseurs, la voix de Nacho est également portée par le collectif, qui sublime l'ambiance sonore.

Considérée à part entière tout comme un agrès de cirque, la musique de Prologue entre en résonance avec les corps en mouvement, nous embarquant dans un trip résolument insolent, dynamique et donnant la possibilité au public d'entrer en toute confiance dans ce "joyeux bordel".



« PROLOGUE est un spectacle qui parle de débandade, d'humanité, d'amour et de frustrations. La compagnie Soif Totale nous propose une explosion de folie saine, de générosité et d'amour sincère.

Un spectacle de cirque riche en émotions, en rires et en prouesses physiques ».

Aurélia Brailowski, oeil extérieur



LA COMPAGNIE

Soif Totale a été fondée par une promotion entière sortant de l'ESAC (Bruxelles). Réunissant dix-sept artistes venu·es de trois continents, douze pays et parlant cinq langues, la compagnie est par essence multiculturelle et multi-discipline.



Alix
Belgique



Ana Julia
Brésil



Sofia
Argentine



Nacho
Espagne



Hugo
France



Carlos
Costa Rica



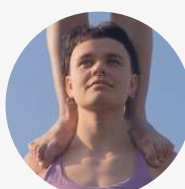
Ruben
Chili



Julian
Allemagne



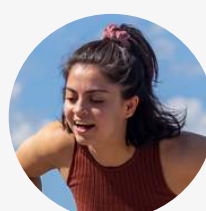
Elise
Suisse



Laila
Nouvelle-Zélande



Mia
Allemagne



Andrea
Mexique



Beatriz
Portugal



Zoé
France



Camille
France



TECHNIQUE ET CRÉDITS

Durée 45 minutes

Artistes 11

Equipe 13

Dimensions minimum 10m ouverture x 8m, 7m sous gril si intérieur

Fourni par la compagnie Le matériel nécessaire pour les agrès de cirque et leur sécurité.

Montage J-1 ou J-J selon l'heure de représentation et la distance du lieu de jeu avec Bruxelles.

Démontage 1h30

Création de Soif Totale

Interprètes Alix Schils, Ana Julia Moro, Carlos Barquero, Elise Martin, Hugo Pernel, Julian Blum, Laila Umeko, Mia Mattenklott, Nacho Aparicio, Ruben Olave, Sofia Enriquez, Andrea González (en alternance)

Musique originale Nacho Aparicio

Regards extérieurs Aurélia Brailowsky, Gonzalo Alarcón, Diego Ramos

Production Soif Totale - Beatriz Duarte, Zoé Gravez

Diffusion Ab Joy - Camille Aupy, Veera Kaukoranta

Avec le soutien de La Roseraie, UP - Circus & Performing Arts, ESAC, Wallonie-Bruxelles International et Wallonie-Bruxelles Théâtre/Danse, Aires Libres



CONTACTS



&



Responsable administration

Zoé Gravez

+33 (0) 671 66 87 98

production@soiftotale.com

Responsable production et technique

Beatriz Duarte

+32 (0) 456257214

beatriz@soiftotale.com

Responsable diffusion

Camille Aupy

+32 (0) 474 92 04 05

camille@abjoy.be



<https://soiftotale.com/>



@soiftotalecie